

光學面等級用之單晶鑽石車削工具



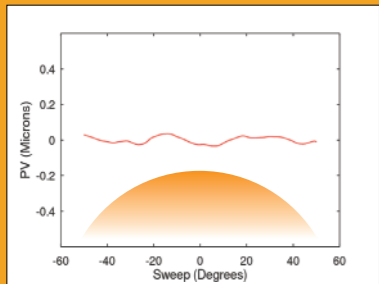
A Micro-LAM Brand



MAC.DKSH.TW

# 光學面等級用之 單晶鑽石車削工具

應用於紅外光學、金屬、塑料和射出成型模仁



刀具刃口較低的波紋度和低斜度誤差，有助於保持原始的加工工件形狀

## 最大化延長工具壽命，並在處理具有挑戰性的材料時，實現加工品質的高度穩定與一致性

M10 Edge, Ltd 以深厚專業知識，協助您在競爭中保持領先地位。作為光學產業製造領域的可靠合作夥伴，M10 Edge 提供應用於光學產業車削加工的最高品質和最佳取向的單晶鑽石切削刀具

### 專為卓越精密而打造

身為一名鑽石工具車削加工的技术人員，您面臨著越來越具挑戰性的形狀規格。為此，M10 Edge 超越了傳統的「峰谷」控制波狀度規格，新增了中段範圍的研磨要求，以實現卓越的精度

### 最佳化您的投資回報率

您的盈利與機器正常運轉時間息息相關！

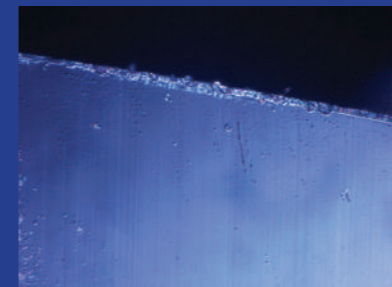
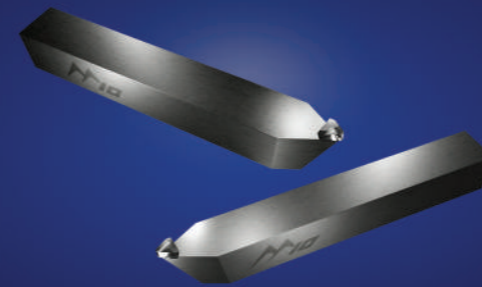
刀具的品質和性能是影響加工效能的關鍵，M10 Edge 的單晶鑽石刀具使您的超精密加工機器能夠保持全天高效生產

## 維修服務

有其他製造商的鑽石工具？  
我們將視如己出般地為您服務與維修

## 充分發揮您現有工具潛能

M10 Edge 掌握了修復超精密鑽石工具的工藝。面對各類型超精密鑽石工具，我們均以最高標準進行修整，還原其最佳性能表現



刃面磨損，刃口明顯磨損

### Micro-LAM 的優勢

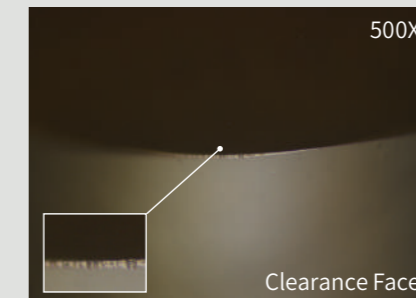
您將擁有快速、可靠、成本效益高的維修服務。考量到鑽石價格昂貴，我們致力於在修復您的工具時，最大限度地減少材料的耗損，以延長刀具的使用壽命

### 利用我們對所有工具修整提供的3天保證交付周期

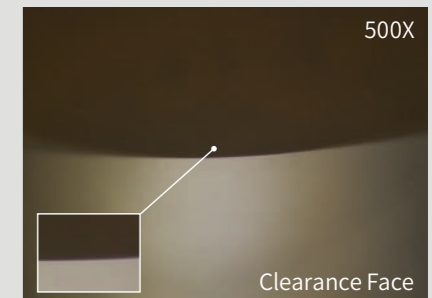
每個鑽石工具皆在 500X Nomarski 干涉相差顯微技術中，進行縝密的刀刃口檢查，以確保品質穩定一致的加工性能



經 M10 Edge 重新修整後，刀刃在 500X Nomarski 顯微觀察下，無任何缺陷和研磨紋路



第一離隙面的刀刃磨損：有明顯缺陷



經 M10 Edge 重新修整後的刀刃口。除去最少材料以最大化延長工具壽命

### 矽晶非球面



### PMMA透鏡



### 鍍鎳模仁



M10 Edge 為光學產業鑽石車削解決方案的領導者

所有工具整修均保證 3 天內完成



A Micro-LAM Brand



## 北美洲

**Micro-LAM, Inc.**  
5960 S Sprinkle Rd  
Portage, MI  
49002 美國  
+1 (269) 288 - 4100

**Collin Whalen**

技術銷售 - 北美洲  
collin.whelen@micro-lam.com  
+1 (401) 441-0940

**Ben Smith-Ruddick**

全球銷售經理  
ben.smith-ruddick@m10edge.com  
+44 (0) 7951 747 083

**Sudesh Woodiga**

模具專案經理  
sudesh.woodiga@micro-lam.com  
+1 (269) 288 - 4100 x114

## 歐洲

**M10 Edge**  
Unit B, Argyle Gate  
Argyle Way, Stevenage SG1 2AD 英國  
+44 (0) 1438 722952

**Ben Smith-Ruddick**

全球銷售經理  
ben.smith-ruddick@m10edge.com  
+44 (0) 7951 747 083

**Stefan Krämer**

歐洲銷售經理  
stefan.kramer@micro-lam.com  
+49 (0) 1705 212 868

**Sai Kode**

技術銷售工程師  
saikumar.kode@micro-lam.com  
+1 (269) 873 - 2917

## 亞洲

**台灣大昌華嘉 DKSH Taiwan**  
114 臺北市內湖區  
堤頂大道二段407巷22號

**劉定瑜**

tim.liu@dksh.com  
0922-614-775

**DKSH上海技術中心**

中國  
上海市閔行區  
虹梅南路4999號遼沈之城21號樓  
103室



更多產品資訊請上 [MAC.DKSH.TW](http://MAC.DKSH.TW)